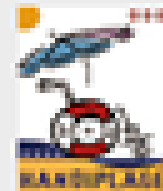
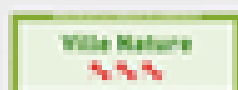
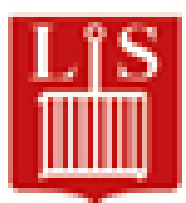
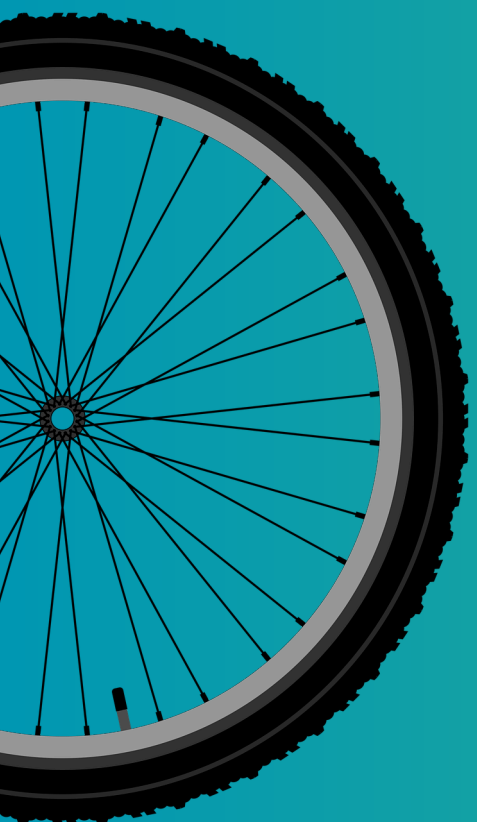
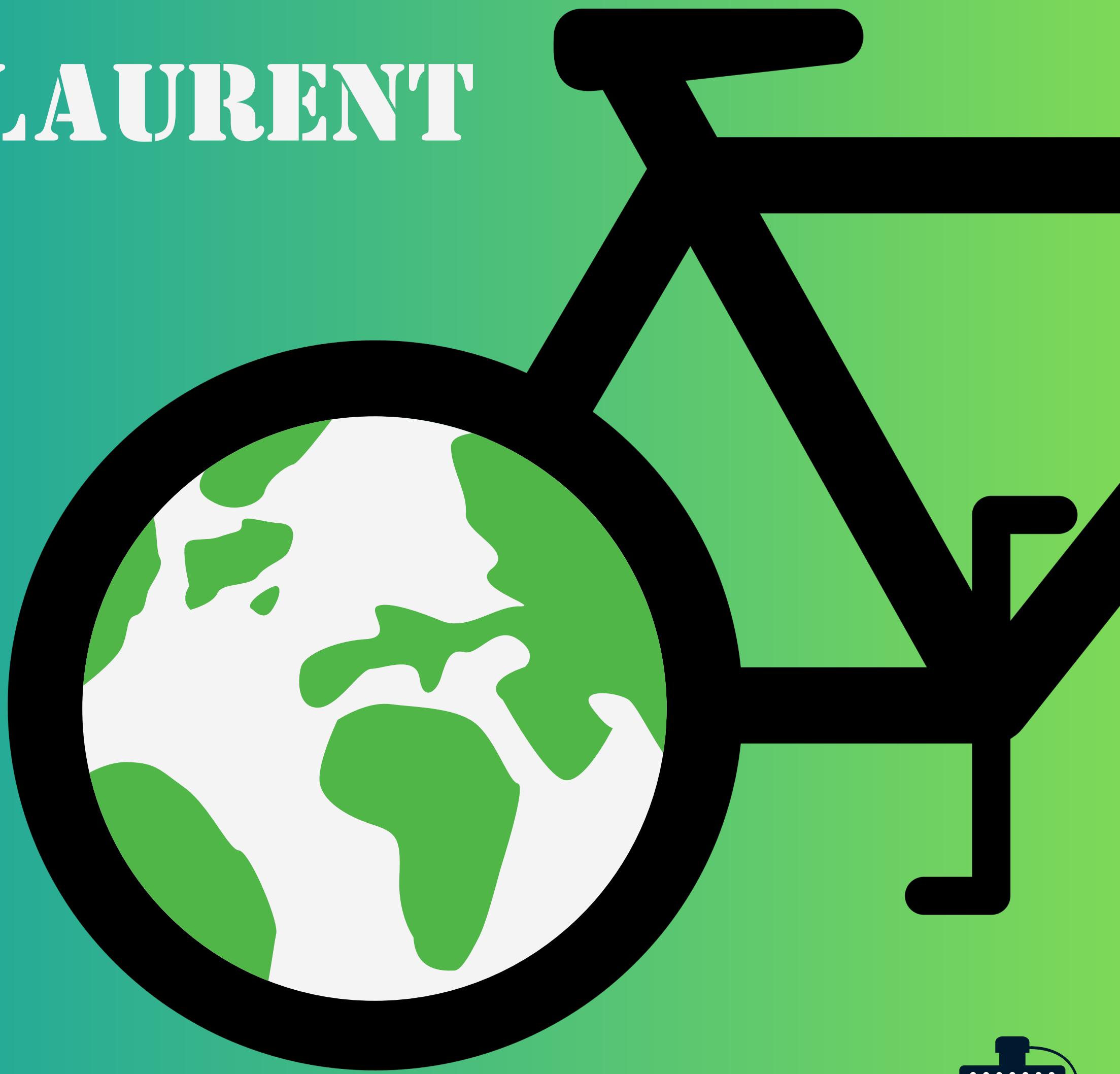




VIVRE SAINT-LAURENT À VÉLO



VIVRE SAINT-LAURENT À VELO

Dotée d'une situation géographique idéale pour les cyclistes, Saint-Laurent-du-Var offre à ses visiteurs le charme d'un village authentique et l'animation d'une station Classée de Tourisme résolument tournée vers la Méditerranée et ses plaisirs. Elle dispose d'une piste cyclable goudronnée de 10 km en bord de mer jusqu'à Nice, ainsi que d'un parcours au sein du Parc Départemental des Rives du Var, permettant de faire des balades à pied et à vélo le long du fleuve « Var » et de faire la jonction entre le littoral (Cap 3000) et la zone industrielle, en passant par le centre-ville.

La route EuroVelo 8, d'une distance de 7600km, relie 11 destinations reconnues telles que Barcelone, Monaco, Venise, la côte Croate, Chypre (...) et des attractions populaires touristiques.

Des guides explicatifs sont disponibles au Bureau d'information Touristique.

Le Bureau d'Information Touristique de Saint-Laurent-du-Var est marqué Accueil vélo. Il se situe le long d'une piste cyclable reliant les bords de mer de Nice et Cagnes-sur-Mer et dispose, en plus de l'information, de prises électriques et d'arceaux de stationnement, de kits de réparation de première urgence et d'un gonfleur sur pied.

1819 route du Bord de Mer - Tél. +33 (0)4 93 31 31 21

info.saintlaurentduvar@nicedazurtourisme.com - www.tourisme-saintlaurentduvar.com



SE LOGER :

Les hôtels suivants sont équipés d'un local ou emplacement sécurisé et adapté pour y entreposer des vélos :



- The Originals City, Hôtel Galaxie *** (14 avenue du Maréchal Juin – 04.93.07.73.72 – reception@hotelgalaxie.fr) : dispose d'un local à vélo et d'arceaux à 1.3km depuis le Bureau d'information Touristique

- Novotel CAP 3000**** (40 avenue de Verdun - 04.93.19.55.55 - h0414@accor.com): dispose d'un local à vélo et d'arceaux à 2.8km depuis le Bureau d'information Touristique

- Ibis Style Cap 3000 *** (190 avenue Guynemer – 04.92.12.88.88 – h5489@accor.com) : box fermé en sous-sol à 1.7km depuis le Bureau d'information Touristique

- Le Gabian *** (932 route des Vespins « les Paluds » - 04.93.31.24.95 – hotel-legabian@wanadoo.fr) : terrasse intérieure sécurisée, jardins de l'hôtel à 1.3km depuis le Bureau d'information Touristique

QUE VOIR / QUE FAIRE :

LE BORD DE MER

Le bord de mer de Saint-Laurent-du-Var est équipé d'arceaux à proximité du bureau d'information touristique, de la plage et de la piste cyclable. Également, à proximité, se trouvent des toilettes publiques gratuites et un point d'eau.

CAP 3000

Centre commercial de plus de 300 boutiques et services (centre médical, supermarché, restaurants, pressing...) à proximité de la piste cyclable. L'établissement dispose de parkings deux roues adaptés aux stationnements vélo, aux entrées « porte de Saint-Laurent » et « porte de Nice ». Des consignes pour casques sont à disposition.

www.cap3000.com

LE PARC DEPARTEMENTAL DES RIVES DU VAR

Il offre une promenade agréable, à pied comme à vélo, le long du fleuve « Var », entre le Centre Commercial Cap 3000 et le nord de la ville.

Des tables en bois y ont été aménagées pour pique-niquer ainsi que des panneaux d'information concernant la faune et la flore.

LE VIEUX-VILLAGE

Datant du Moyen-Âge, le Vieux-Village reconnaissable par ses maisons typiques de l'époque sur 3 étages, ses ruelles étroites et pleines d'histoire et son église en date du 11ème siècle.

Toute l'année, un parcours connecté en toute autonomie est disponible à n'importe quelle heure de la journée, grâce à des panneaux positionnés à des endroits stratégiques et via l'application SAINT LAURENT DU VAR TOURISME disponible gratuitement sur Smartphone. Un parcours spécifique est par ailleurs dédié aux personnes en situation de handicap.

À proximité se trouvent des toilettes publiques et gratuites, situées dans le parc de l'Hôtel de Ville, le Parc Layet.

AUX ALENTOURS

Le bord de mer de Cagnes-sur-Mer est équipé d'arceaux au niveau du Bureau d'information touristique ainsi qu'à plusieurs endroits le long de la piste cyclable.

Le Haut-de-Cagnes : pour accéder au château Grimaldi, il est préférable de stationner son vélo au Square Bourdet et de prendre la navette gratuite en rotation toutes les 10 minutes.

COUPLER LE VELO ET LES TRANSPORTS EN COMMUN :

Les vélos ne sont ni acceptés dans les bus, ni dans les tramways, mais vous pouvez les accrocher à un arceau puis vous déplacer en transport en commun.



Le train :

Le moyen le plus simple pour se déplacer est le train. Vous pouvez accéder gratuitement à tous les TER avec votre vélo/trottinette, de préférence dans les derniers wagons. En revanche, la réservation est obligatoire dans les TGV (10€ par vélo). Voir en gare SNCF avant votre trajet ou par téléphone au 3635 – www.sncf.com/fr

Le bus :

Achat de titres occasionnels au tarif de 1.70€ via une carte rechargeable à volonté (coût de la carte 2€) : sur l'application smartphone « Lignes d'Azur Ticket » depuis les bornes de rechargement (station de bus de cap 3000) ou chez les revendeurs (point loto de cap 3000) ou à la permanence Lignes d'Azur (lundis et mercredis de 10h à 13h et de 14h à 17h à l'accueil de Cap 3000 et jeudis et vendredis de 09h à 12h dans le hall de l'Hôtel de Ville).

Lignes d'Azur et ZOU (lignes départementales ou régionales) proposent de nombreuses destinations entre Cannes et Menton au départ de Saint-Laurent-du-Var.

Plus d'informations sur : <http://www.lignesdazur.com> / <https://zou.maregionsud.fr/>

Pour les abonnements journaliers, mensuels ou annuels, se rapprocher de la permanence Lignes d'Azur ou du bureau Zou en gare SnCF de Nice-Ville.

Les taxis Laurentins :

Centrale de réservation au +33 (0)4.93.14.92.92

Le tramway :

Trois lignes sur la commune de NICE :

·ligne 1 : de Nice Nord « Henri Sappia » à Nice Est « Hôpital Pasteur »

·ligne 2 : de Nice centre « Port Lympia » à Nice Ouest « CADAM Centre Administratif » ou « Aéroport terminal 2 » (1 tram sur 2)

·ligne 3 : de Nice Ouest « Aéroport Terminal 2 » à Nice Ouest « Saint-Isidore »

Possibilité de faire des correspondances depuis les lignes de bus de Saint-Laurent-du-Var (620/ 655/ 650/ 622...) avec le tramway durant un temps limité (même ticket pour bus et tram).

LES VÉLOS EN LIBRE SERVICE :

Les compagnies de location de vélos Lime & Pony

Lime et Pony sont des compagnies de vélos en libre accès, disponibles 24h/24 et 7j/7 dans 12 communes de la Métropole de Nice :

Beaulieu-sur-Mer, Cagnes-sur-Mer, Carros, Drap, La Gaude, La Trinité,

Saint-André-de-la-Roche, Saint-Jean-Cap-Ferrat, Saint-Jeannet, **Saint-Laurent-du-Var**, Nice et Vence.

2000 vélos dont 90% à assistance électriques ont été installés sur l'ensemble de ces villes.

Localisez et louez les vélos facilement via les applications mobiles dédiées de Lime et Pony. Créez votre compte, scanner le QR code présent sur le vélo et suivez les instructions.

Les vélos doivent être restitués dans les zones de stationnement désignées sur les applications respectives.

Caractéristiques des vélos électriques :

• Accessibles dès 16 ans

• Vitesse limitée à 25 km/h.

• Autonomie jusqu'à 100 km – chargement de la batterie électrique notifié dans l'application.

Technologie de pointe pour une expérience de conduite optimale.

Des zones à vitesse limitée à 10km/h ont été instaurées. Si vous entrez dans la zone à une vitesse supérieure, votre véhicule ralentira automatiquement. Ces zones sont indiquées sur l'application.

Prochainement : tarification réduite pour les abonnés Lignes d'Azur et Scolabus



800 vélos à assistance électrique de 2 places et 200 vélos musculaires.

Pour finaliser votre trajet, vous devez restituer le vélo dans une zone de stationnement indiquée sur la carte par un P rose.

Contact : +33(0)2 52 33 18 95 / aide@getapony.com / [Votre texte de paragraphe](#)



1 000 vélos à assistance électrique.

Pour finaliser votre trajet, vous devez restituer le vélo dans une zone de stationnement indiquée sur la carte par un P bleu.

Contact : +33(0)9 74 59 52 21 / support@li.me / Via l'application Lime rubrique « Aide » / [Votre texte de paragraphe](#)

Pour signaler un véhicule mal stationné de Lime : signalement-nicecotedazur@li.me

LES LOUEURS VENDEURS ET REPARATEURS :

LES LOUEURS

LAURENTINS :

SPOC

(vélos de course
et vélos de route)

111 av. Léon Bérenger

+33 (0)4 93 07 40 44

<https://spoc.fr>

contact@spoc.fr

lionel@spoc.fr

OX6GENE

(vélos électriques et non électriques)

Centre commercial CAP3000 parking Sud P1

217 av. Eugène Donadeï

+33 (0)7 86 59 83 74

<https://www.cap3000.com/boutiques/ox6gene>

e

contact@ox6gene.fr

CAGNOIS :

ENERGY LOCATION

Plage face à l'Hippodrome de Cagnes-sur-
Mer

+33 (0)6 62 98 38 84

<http://www.energylocation-loisir.fr>

roycogold@gmail.com

STARS'N BIKES

99 Promenade de la plage

+33 (0)4 93 07 30 00

<https://www.starsnbike.fr>

BEES

(VTC et VTT électriques)

3 rue Pasqualini

+33 (0)4 89 97 20 56

<http://cagnes.stationsbees.com>

Accompagnement touristique sur demande

(5 circuits)

LES VENDEURS

LEADER CYCLES :

54 bd Jean Ossola

+33 (0)4 93 07 53 02

Vente de vélos haut de gamme et service
après-vente

[https://www.facebook.com/Leader-Cycles-](https://www.facebook.com/Leader-Cycles-169377173597570/)

[169377173597570/](https://www.facebook.com/Leader-Cycles-169377173597570/)

STARS'N BIKES :

99 Promenade de la plage

+33 (0)4 93 07 30 00

<https://www.starsnbike.fr>

BEES:

3 rue Pasqualini

+33 (0)4 89 97 20 56

Vente, location, entretien de cycle et
accessoires de VTC et VTT électriques +
Accompagnement touristique sur demande

(5 circuits)

<http://cagnes.stationsbees.com>

LES RÉPARATEURS

SPOC

dispose d'un atelier de réparation pour vélo
de toute marque

+33 (0)4 93 07 40 44

à 1.6km depuis le Bureau d'information

Touristique

BIKE'ON

(tous types de vélos)

Camion-atelier de réparation mobile dans
tout le département

+33 (0)6 50 61 61 28

www.bike-on.fr

contact@bike-on.fr

ENERGY LOCATION

(Atelier : 6 rue des Capucines – 06800

CAGNES-SUR-MER)

Ouvert les lundis, mardis, jeudis et vendredis
en journée

+33 (0)9 81 09 48 10

à 4km depuis le Bureau d'information

Touristique

LES BRANCHEMENTS ELECTRIQUES :

Les communes de Saint-Laurent-du-Var et Cagnes-sur-Mer sont équipées de branchements
électriques au sein des Bureaux d'Information Touristique :

. Bureau d'Information touristique de Saint-Laurent-du-Var : 1819 Route du bord de mer –
06700 Saint-Laurent-du-Var

. Bureau d'information touristique de Cagnes-sur-Mer : 99 Promenade de la plage – 06800
Cagnes-sur-Mer

OFFICE DE TOURISME METROPOLITAIN NICE COTE D'AZUR BUREAUX D'INFORMATION TOURISTIQUE DE SAINT-LAURENT-DU-VAR

NOS COORDONNÉES :



NOS MARQUES DE QUALITÉ :

